

# LEITEN UND GESTALTEN

Bausteine für die Fortbildung  
von Presbyterinnen  
und Presbytern



Institut für Gemeindeentwicklung  
und missionarische Dienste  
Evangelische Kirche von Westfalen



# Leiten und Entscheiden

## 5 Dimensionen von Leitung

### 1: Leitung ist geistlich

Geistliche Leitung  
bedeutet Leitung  
durch den Heiligen Geist



Quelle: fritz höger, kirche am hohenzollernplatz,  
berlin 1930-1933. CC-Lizenz (BY 2.0),  
<http://creativecommons.org/licenses/by/2.0/de/deed.de>



# Leiten und Entscheiden

## 5 Dimensionen von Leitung

### 2: Leitung hat eine Vision

Leitung braucht Visionen,  
um vom Heute ins Morgen  
gehen zu können.



# Leiten und Entscheiden

## 5 Dimensionen von Leitung

### 3: Leitung zeigt Haltung

Leitung wirkt mehr  
über ihre Haltungen  
als durch ihre Handlungen.



Quelle: matu, ...die kommen hier von allen Seite.  
CC-Lizenz (BY 2.0)  
<http://creativecommons.org/licenses/by/2.0/de/deed.de>



# Leiten und Entscheiden

## 5 Dimensionen von Leitung

### 4: Leitung hat Stil

Leitung braucht mehr  
als nur **einen** Leitungsstil.



QuellePrivat



# Leiten und Entscheiden

## 5 Dimensionen von Leitung

### 5: Leitung kann und muss steuern

Leitung kann steuern,  
auch wenn sie kein „Lenkrad“ hat.



Quelle: vienetta, Steuerrad. CC-Lizenz (BY 2.0)  
<http://creativecommons.org/licenses/by/2.0/de/deed.de>



# Leiten und Entscheiden

## 5 Dimensionen von Leitung

### 1: Leitung ist geistlich

Geistliche Leitung bedeutet Leitung durch den Heiligen Geist

### 2: Leitung hat eine Vision

Leitung braucht Visionen, um vom Heute ins Morgen gehen zu können.

### 3: Leitung zeigt Haltung

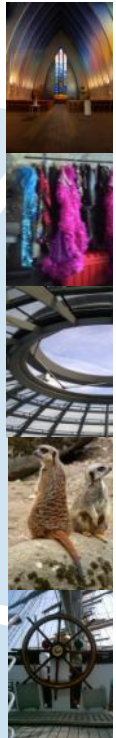
Leitung wirkt mehr über ihre Haltungen als durch ihre Handlungen.

### 4: Leitung hat Stil

Leitung braucht mehr als nur **einen** Leitungsstil.

### 5: Leitung kann und muss steuern

Leitung kann steuern, auch wenn sie kein „Lenkrad“ hat.



# LEITEN UND GESTALTEN

Bausteine für die Fortbildung  
von Presbyterinnen  
und Presbytern



Vielen Dank!



LEITEN UND GESTALTEN



Amt für missionarische Dienste  
der Evangelischen Kirche von Westfalen